



**Pächter/in** für Gastronomie im Nationalpark Gesäuse

## **„Gasthof zur Bachbrücke“**

**gesucht.**

Die Steiermärkischen Landesforste verpachten den Gastronomiebetrieb „Gasthof zur Bachbrücke“ ab März 2022. Der traditionelle Gastbetrieb liegt inmitten des Nationalparks Gesäuse in zentraler Lage (an der Kreuzung nach Johnsbach), verkehrsgünstig an der Gesäuse Straße B146 – ideal für Ausflüge mit Auto, Motorrad und Fahrrad.

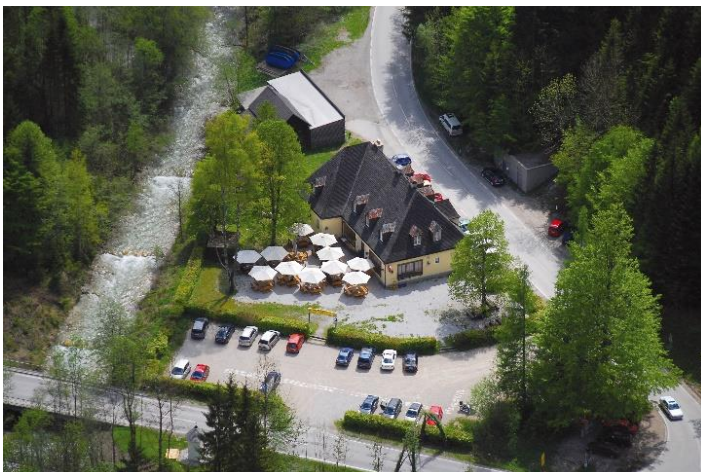
Der Gasthof mit 5 Doppelzimmern und 3 Einzelzimmern, großem Gastgarten und Kinderspielplatz ist Ausgangspunkt für Rafting- und Klettertouren, verschiedene Themenwege (Weidendom) und Naturlehrpfade im Nationalpark Gesäuse.

Saisonbetrieb von Anfang Mai bis Ende Oktober - ganzjährige Pachtung möglich (Hubertusfeiern, Weihnachtsfeiern)

Seriöse Interessenten, die die Nationalparkidee mittragen und eigene spritzige kulinarische Ideen (z.B. Wildfleisch- und Fischgerichte aus dem Gesäuse) umsetzen wollen, melden sich bitte bei



**STEIERMÄRKISCHE  
LANDESFORSTE**



*Steiermärkische Landesforste  
Forstdirektion Admont  
8911 Admont, Hauptstraße 28  
z.Hd. FDir. DI Andreas Holzinger  
Nähere Auskünfte unter  
Tel.: 03613/2403  
Email: [fv.admont@landesforste.at](mailto:fv.admont@landesforste.at)*

**Besichtigung jederzeit möglich!**