

Wir arbeiten in
Ihrer Nähe.

Reichraming – Großreifling

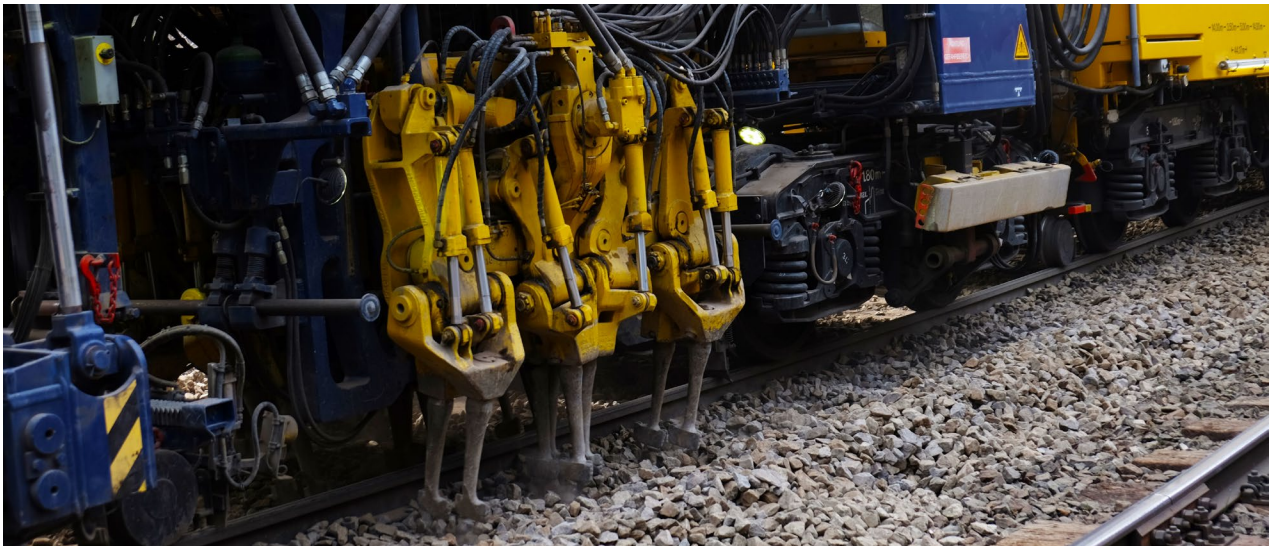
Gleisservice November 2022

Damit Reisende und Güter pünktlich und sicher auf der klimafreundlichen Schiene unterwegs sein können, benötigen unsere Bahnstrecken einen regelmäßigen Service.

Auswirkungen für Sie

Ein Maschinenzug wird das Schotterbett zwischen **Bahnhof Reichraming** und **Bahnhof Großreifling** reinigen. Um den Betrieb so wenig wie möglich zu beeinflussen, finden die Servicearbeiten in den **Nächten** von **22. bis 25. November 2022** zwischen **20:00** und **06:00 Uhr** statt.

Wir versuchen, die Unannehmlichkeiten für Sie als Anrainer:in so gering wie möglich zu halten. Während der Arbeiten kann es trotzdem zu Lärmentwicklung kommen. Diese Arbeiten haben keine Auswirkungen auf den Fahrplan.



Haben Sie noch Fragen?

Wenden Sie sich bitte an 01 93000 9774089 oder per E-Mail an infra.kundenservice@oebb.at. Informationen zu den Baumaßnahmen der ÖBB-Infrastruktur finden Sie auch unter infrastruktur.oebb.at.

Fahrplanauskünfte: oebb.at | oebb.at/baustellen | 05-1717 | SCOTTY mobil

HEUTE. FÜR MORGEN. FÜR UNS.

Impressum: Medieninhaber: ÖBB-Infrastruktur AG, Wien, Herstellung: Gerin Druck GmbH, Wolkersdorf